

Поздравляем! Вы сделали выбор в пользу современного, высококачественного бытового прибора марки Bosch. Эта стиральная машина отличается особенно экономным расходом электроэнергии. Каждая машина, выходящая из стен нашего завода, тщательно проверяется перед этим на правильность функционирования и безупречность состояния.

Экологичная утилизация

Сдайте, пожалуйста, упаковку машины на экологичную утилизацию.

Эта машина имеет обозначение в соответствии с требованиями Директивы 2002/96/EG по правильной утилизации отслуживших свой срок электрических и электронных приборов (waste electrical and electronic equipment – WEEE).

В этой Директиве приведены основные правила приема и утилизации старых приборов, действующие на всей территории Европейского сообщества.



Содержание

Страница

■ Использование по назначению	1
■ Установка программы	2
■ После стирки	4
■ Индивидуальная настройка	5
■ Важная информация	6
■ Обзор программ	7
■ Уход	8
■ Указания относительно индикаторных лампочек	8
■ Техническое обслуживание	9
■ Что делать, если	10
■ Указания по безопасности	11
■ Параметры расхода	11

Использование по назначению

<https://rembitteh.ru>

- исключительно для использования в домашнем хозяйстве,
- для стирки текстильных изделий, пригодных для машинной стирки, в растворе моющего средства,
- для эксплуатации с использованием холодной питьевой воды и имеющихся в торговле моющих средств и средств по уходу за бельем, пригодных для использования в стиральной машине.

- ⚠ Не оставляйте детей без присмотра рядом со стиральной машиной!
- ⚠ Держите домашних животных подальше от стиральной машины!

Подготовка

+7 (495) 215-14-41
+7 (903) 722-17-03

⚠ Установка машины проводится согласно указаниям, приведенным в отдельной инструкции по установке.

Проверка машины

- Никогда не вводите в эксплуатацию поврежденную машину!
- Свяжитесь со специалистами Вашего сервисного центра!

Откройте водопроводный кран

Вставьте вилку в розетку

⚠ Только сухими руками!
Браться только за вилку!



Программы

Детальный обзор программ приведен на странице 7.

Температуру и скорость отжима можно устанавливать индивидуально.

- Cottons+Linens (Белое/Цветное белье) ноские текстильные изделия
- Intensive (Интенсивная) ноские текстильные изделия
- Mix для белья различного вида
- Synthetics (Синтетика) текстильные изделия, не требующие особого ухода
- Delicates (Тонкое белье) «чувствительные» текстильные изделия, пригодные для машинной стирки
- Wool (Шерсть) текстильные изделия, пригодные как для ручной, так и машинной стирки
- Drain (Слив) воды при остановке полоскания
- Spin (Отжим) выстиранного вручную белья
- Rinse (Полоскание) с последующим отжимом

Дополнительные функции | **Скорость отжима** | **Индикация состояния** | **Старт/Пауза** | **Ручка выбора**

Синтетика

Delicates 30

Wool 30

Drain

Стирка

Полоскание

Отжим

готово

Без отжима

Сортировка и загрузка белья

Выполняйте указания изготовителей по уходу за бельем!
Рассортируйте вещи согласно символам на их ярлычках.
Рассортируйте вещи по виду, цвету, степени загрязнения и температуре стирки.

Непрерывно учитывайте важную информацию, приведенную на странице 6!

Загружайте крупное и мелкое белье попеременно!
Проследите, чтобы белье не было зажато между дверцей и резиновым уплотнением загрузочного отверстия.

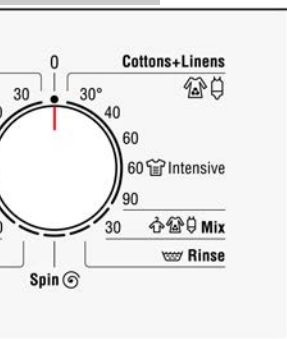
Загрузка моющего средства и средства по уходу за бельем

Проводите дозировку в соответствии с:
количеством белья, степенью его загрязнения, жесткостью воды (необходимую информацию можно получить у службашх предприятия, ответственного за водоснабжение Вашего района) и согласно указаниям изготовителя средства. Жидкое моющее средство залейте в соответствующую емкость-дозатор и положите в барабан машины.

- Предварительная стирка: моющее средство, средство для подкрахмаливания
- Средство по уходу за бельем: кондиционер
- Основная стирка: моющее средство, средство для умягчения воды, отбеливатель, соль для удаления пятен
- Специальные средства по уходу за бельем следует разбавлять водой.
- Самым первым Вы предотвратите загрязнение переливного устройства.

Установка и изменение программы

Выбор программ



Информацию по дополнительным функциям и скорости вращения центрифуги Вы найдете в разделе «Индивидуальная настройка» на странице 5.

i Все кнопки очень «чувствительные», достаточно слегка прикоснуться к ним!

Ручка выбора программ для включения и выключения машины и установки программ. Можно поворачивать в обоих направлениях.

Нажмите на кнопку
⬇ (Старт/Пауза)

Стирка

<https://rembitteh.ru>

Кювета для моющих средств

Барабан

Панель управления

Ручка дверцы



Крышка отверстия для проведения сервисного обслуживания

Стирка

Выгрузка белья

+7(495) 215-14-41
+7 (903) 722-17-03

Откройте дверцу загрузочного отверстия и выгрузите белье.
Если активизирована функция (Остановка полоскания): переведите ручку выбора программ в положение **Слив** или установите скорость отжима.
Нажмите на кнопку ⬇ (Старт/Пауза).
Удалите из белья посторонние предметы (если таковые имеются) – опасность появления ржавчины.

Закройте водопроводный кран

В моделях с системой Aqua-Stop это проделывать не нужно.

Выключение

Переведите ручку выбора программ в положение **0 (Выкл.)**.

Программа окончена, если ...

... мигает кнопка ⬇ (Старт/Пауза) и светится индикаторная лампочка → (готово).

Изменение программы ...

Если Вы по ошибке установили не ту программу:
- проведите повторную установку,
- нажмите на кнопку ⬇ (Старт/Пауза).

... или прерывание

В программах стирки при высокой температуре сначала:
- охладите белье: включите (Полоскание). Дверца загрузочного отверстия остается заблокированной,
- установите ручку выбора программ в положение **0 (Выкл.)**,
- включите **Отжим** Ⓞ или **Слив** Ⓟ,
- нажмите на кнопку ⬇ (Старт/Пауза).



Скорость отжима

Перед включением выбранной программы и во время ее выполнения можно отрегулировать скорость вращения centrifуги или включить (Остановка полоскания) (без окончательного отжима). Результат Ваших действий будет зависеть от этапа выполнения программы. Максимально допустимая скорость вращения centrifуги, которую можно установить, зависит от модели машины и выбранной в каждом конкретном случае программы.

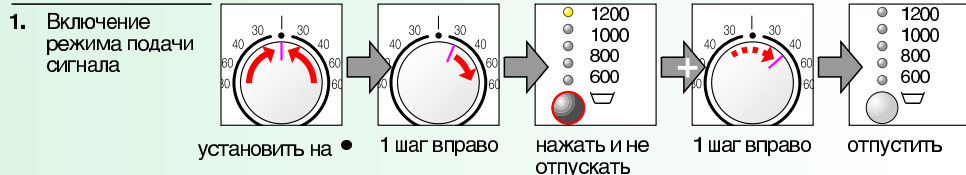
Дополнительные функции смотрите также обзор программ

☒ (Пятна)	Увеличение продолжительности стирки сильно загрязненного или 6 кг белого и цветного хлопчато-бумажного белья для повышения интенсивности стирки.
⏸ (Предварительная стирка)	Для сильно загрязненного, ноского белья, например, из хлопка или льна. Предварительная стирка проводится при 30 °С.
☒ (Облегчение глажения)	Специально разработанный процесс выполнения отжима с заключительным разрыхлением белья. Окончательный отжим в щадящем режиме слегка повышает остаточную влажность белья.
☒ (Добавление воды)	Повышенный уровень воды и дополнительное полоскание, увеличенная продолжительность стирки. Для областей с очень мягкой водой или для дальнейшего улучшения результатов полоскания.

Старт/Пауза

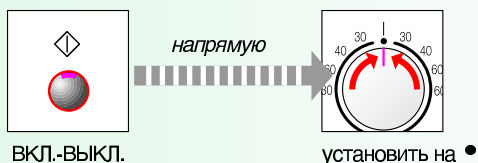
Для включения или прерывания программы.

Сигнал



По желанию:

Режим для слепых ВКЛ.-ВЫКЛ.



2. Установите громкость для ...



С целью бережного отношения к белью и машине

- Уберите все из карманов.
- Проследите, чтобы были убраны все металлические предметы (скрепки и пр.).
- Тонкое белье (чулки, гардины, бюстгалтеры с косточками) стирайте в специальной сетке/мешке.
- Застегните замки-молнии, пуговицы на наволочках и пододеяльниках.
- С помощью щетки очистите карманы и отвороты от песка.
- Снимите с гардин кольца или положите их в сетку/мешок.



Перед первой стиркой

Белье не загружайте! Откройте водопроводный кран, залейте в ячейку II ок. 1 литра воды и затем загрузите в нее ½ мерного стаканчика моющего средства. Установите ручку выбора программ на Синтетика 60 °С и нажмите на кнопку (Старт/Пауза). По окончании программы установите ручку выбора программ в положение 0 (Выкл.).



Различная степень загрязнения белья

		Новые вещи стирайте отдельно.
легкое		Без предварительной стирки.
		При необходимости предварительно обработайте пятна. Включите ☒.
сильное		Загружайте меньше белья.
		Предварительная стирка.



Вес загружаемого белья

Никогда не загружайте в машину больше максимально допустимого количества белья:

- Белое/Цветное белье 6 кг.
- Синтетика 3 кг.
- Тонкое белье, шелк и шерсть 2 кг.



Замачивание Загружайте белье одинакового цвета.

Загрузите в ячейку II средство для замачивания/моющее средство согласно рекомендациям изготовителя. Установите ручку выбора программ на Белое/Цветное белье 30 °С и нажмите на кнопку (Старт/Пауза). Примерно через 10 минут нажмите на кнопку (Старт/Пауза). По истечении необходимого Вам времени замачивания снова нажмите на кнопку (Старт/Пауза) (если программа будет продолжаться) или измените программу.



Подкрахмаливание Белье не должно быть обработано кондиционером.

Руководствуясь рекомендациями изготовителя, растворите примерно в 15 литрах воды соответствующее количество средства для подкрахмаливания. Установите ручку выбора программ в положение Полоскание ☒, установите необходимое число оборотов centrifуги и нажмите на кнопку (Старт/Пауза). Как только в машину начнет подаваться вода: залейте в ячейку I раствор средства для подкрахмаливания.



Окрашивание/Обесцвечивание

В стиральной машине белье нельзя ни окрашивать, ни обесцвечивать.



Защита окружающей среды/Рекомендации по экономии

- Всегда загружайте максимально допустимое для выбранной программы количество белья.
- Белье со средним загрязнением стирайте без предварительной стирки.
- Вместо программы Белое/Цветное белье 90 °С используйте программу Интенсивная 60 °С. Результат стирки будет почти такой же, но энергии израсходуется значительно меньше.
- Дозировку моющего средства проводите согласно рекомендациям его изготовителя.
- Если белье после стирки будет сушиться в сушильном автомате, то устанавливайте рекомендуемую в инструкции по эксплуатации автомата скорость отжима.



Программы	°C	Макс.	Вид белья	Дополнительные функции; указания
Cottons+Lineps (Белое/Цветае белье) (Intensive (Интенсивная))	30, 40, 60, 90 °C 60 °C	6 кг*	Ноские текстильные изделия, хлопчатобумажные изделия из хлопка или льна, пригодные к кипячению	<ul style="list-style-type: none"> Предварительная стирка, (Пятна), (Добавление воды), (Облегчение глажения) может использоваться также как короткая программа.
Synthetics (Синтетика)	30, 40, 60 °C	3 кг	Текстильные изделия из хлопчатобумажных, льняных, синтетических или смешанных волокон	<ul style="list-style-type: none"> Предварительная стирка, (Пятна), (Добавление воды), (Облегчение глажения); различные виды белья можно стирать вместе
Mix	30 °C		Текстильные изделия из хлопка и изделий, не требующие особого ухода	
Delicates (Тонкое белье)	30 °C	2 кг	Для «чувствительных», пригодных для машинной стирки текстильных изделий, напр., из шелка, сатина, синтетических или смешанных волокон (напр., гардин)	<ul style="list-style-type: none"> Подходит также для шелковых изделий, предназначенных для стирки вручную; сокращенная продолжительность полоскания и окончательного отжима
Wool (Шерсть)	холод, 40 °C		Текстильные изделия из шерсти или с содержанием шерсти, пригодные для ручной или машинной стирки	

Дополнительные программы:

Pinse (Полоскание), **Spin** (Отжим), **Drain** (Слив)

Продолжительность программ оптимально подходит для стирки слегка загрязненных текстильных изделий. При более сильном загрязнении загрузите меньше белья или включите дополнительную функцию, напр., (Пятна). В программах без предварительной стирки загрузите моющее средство в ячейку II; в программах с предварительной стиркой распределяйте моющее средство по ячейкам I и II.

* При стирке 6 кг белого и цветного хлопчатобумажного белья включайте дополнительную функцию (Пятна).

Более подробную информацию и обзор нашей продукции Вы найдете в Интернет на нашем сайте: <http://www.bosch-hausgeraete.de> или получите в одном из уполномоченных сервисных центров.

Robert Bosch Hausgeräte GmbH

WAE24160OE
10061
9000150348

Указания относительно индикаторных лампочек
в зависимости от модели

Звучит сигнал и мигают лампочки индикации скорости вращения центрифуги:

Правильно закрыта крышка загрузочного отверстия; возможно, было зажато белье

Проведите чистку насоса для слива раствора моющего средства (страница 9), водосточная труба/сливной шланг засорились.

Откройте водопроводный кран, подающий шланг перегнут/зажат; Проведите его чистку (страница 9); давление воды слишком низкое.

Двигатель вышел из строя!

Вода в поддоне, нарушена герметичность машины. Вызовите специалистов сервисного центра!

Уход



Опасность электрического удара!
Извлекайте вилку из розетки!
Взрывоопасность! Никаких растворителей!

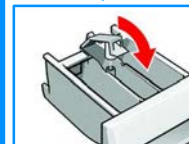
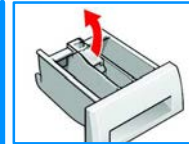
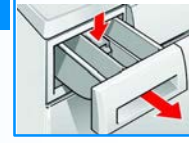
Корпус машины, панель управления

- Протрите мягкой, влажной тряпкой.
- Не пользуйтесь абразивными чистящими средствами.
- Сразу же удалите остатки моющего и чистящего средств.
- Чистите машину струей воды запрещено.

Кювету для моющих средств следует чистить ...

... если в ней накопились остатки моющего средства или кондиционера.

- Извлеките наполовину, нажмите на вставку, извлеките полностью.
- Откиньте крышку.
- Промойте в воде и просушите.
- Закройте и зафиксируйте крышку (насадите цилиндр на направляющий штифт).
- Установите кювету на место.



Оставьте кювету открытой, чтобы испарились остатки воды.

Барабан стиральной машины

Оставьте дверцу загрузочного отверстия открытой, чтобы барабан просох. Появились пятна ржавчины – удалите с помощью чистящего средства без содержания хлора, стальной сеткой пользоваться нельзя.

Удаление накипи В машине не должно быть белья!

Проводите удаление накипи согласно рекомендациям изготовителя средства для очистки машин от накипи, чего при правильной дозировке моющего средства не требуется.



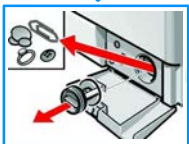
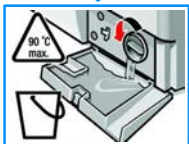
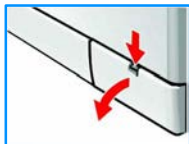
Опасность ошпаривания!
Дайте раствору моющего средства остыть!
Закройте водопроводный кран!

<https://rembitteh.ru>

Насос для слива раствора моющего средства

Переведите ручку выбора программ в положение **Выкл.**, извлеките вилку из розетки.

1. Откройте крышку отверстия для проведения сервисного обслуживания и снимите ее.
2. Осторожно откручивайте крышку насоса до тех пор, пока не польется раствор моющего средства. Когда крышка отверстия для проведения сервисного обслуживания наполнится наполовину, закрутите крышку насоса и вылейте воду. Повторяйте процесс до тех пор, пока весь раствор моющего средства не вытечет.
3. Осторожно открутите крышку насоса полностью (в нем еще могут быть остатки воды).
4. Проведите чистку насоса изнутри, почистите резьбу крышки насоса и его корпус (крыльчатка насоса должна свободно вращаться).
5. Установите крышку насоса на место и закрутите ее.
6. Установите на место крышку отверстия для проведения сервисного обслуживания и закройте ее.



Чтобы при следующей стирке раствор моющего средства не выливался неиспользованным через сливное устройство: залейте 1 литр воды в ячейку II и включите программу **Слив**.

Фильтры в подающем шланге

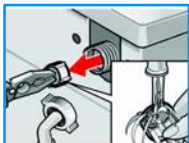


Опасность электрического удара!

Защитное устройство Aqua-Stop нельзя погружать в воду (в нем имеется электрический клапан).

Сбросьте давление воды в подающем шланге:

1. Закройте водопроводный кран!
2. Включите любую из программ (кроме **Отжим** и **Слив**).
3. Нажмите на кнопку **Старт/Пауза**. Прервите программу примерно через 40 секунд.
4. Переведите ручку выбора программ в положение **0 (Выкл.)**.
5. Снимите шланг с водопроводного крана.
6. Проведите чистку фильтра с помощью маленькой щетки.
7. В зависимости от модели, отсоедините шланг от задней стенки машины и проведите чистку фильтра.
8. Присоедините шланг и проверьте места соединения на герметичность.



- Вода вытекает
 - Прочно закрепите/замените сливной шланг.
 - Затяните резьбовое соединение подающего шланга с машиной.
- Вода не поступает
Моющее средство не смывается
 - Не нажата кнопка **Старт**?
 - Не открыт водопроводный кран?
 - Возможно, засорился фильтр? Проведите его чистку (страница 9).
 - Подающий шланг перегнут или зажат?
- Крышку загрузочного отверстия не удается открыть
 - Активизирована защитная функция.
 - Выбрана **Остановка полоскания**?
- Программа не включается
 - Нажата кнопка **Старт/Пауза**?
 - Дверца закрыта?
- Раствор моющего средства не сливается
 - Проведите чистку насоса (страница 9).
 - Проведите чистку водосточной трубы и/или сливного шланга.
- Белье недостаточно хорошо отжато
 - Равномерно распределите мелкое и крупное белье внутри барабана.
- Многократные попытки проведения отжима
 - Это не неисправность! Система контроля избавляется от дисбаланса.
- Вода внутри барабана не видна
 - Это не неисправность! Вода находится за пределами видимости.
- Остатки воды в ячейке для средств по уходу за бельем
 - Это не неисправность! Вода не ухудшает действие этих средств.
- Из стиральной машины неприятно пахнет
 - Выполните программу **Белое/Цветное белье 90 °C** без белья. И воспользуйтесь универсальным моющим средством.
- Из кюветы для моющих средств выступает пена
 - Загрузили слишком много моющего средства? Смешайте 1 столовую ложку кондиционера с 1/2 литра воды и залейте раствор в ячейку II кюветы для моющих средств.
 - При следующей стирке загрузите меньше моющего средства.
- Вибрация при отжиме
 - Ножки машины зафиксированы? Если нет, зафиксируйте (см. инструкцию по установке).
 - Транспортные крепления сняты? Если нет, снимите (см. инструкцию по установке).
- Результат отжима неудовлетворительный
 - Включена функция **Облегчение глажения** (страница 5)?
- Индикаторные лампочки не функционируют во время работы машины
 - Отключили электроэнергию?
 - Сработал предохранитель? Включите/замените предохранитель.
 - Если неисправность появится снова, обратитесь за помощью в уполномоченный сервисный центр.
- Программа выполняется дольше, чем обычно
 - Это не неисправность! Многократно распределяя белье внутри барабана, система контроля пытается тем самым справиться с дисбалансом.
 - Включилась система контроля уровня пены – будет проводиться дополнительное полоскание.
- На белье остатки моющего средства
 - Некоторые фосфатосодержащие моющие средства включают в себя нерастворимые в воде компоненты.
 - Включите **Полоскание** или почистите белье после стирки щеткой.
- Если Вам не удалось устранить неисправность самостоятельно или возникла необходимость в ремонте машины:
 - переведите ручку выбора программ в положение **0 (Выкл.)** и извлеките вилку из розетки,
 - закройте водопроводный кран и вызовите специалистов уполномоченного сервисного центра (см. инструкцию по установке).

<https://rembitteh.ru>

- Прочтите инструкции по эксплуатации и установке и все прочие информационные брошюры, прилагаемые к стиральной машине, и поступайте в соответствии с приведенными в них указаниями.
 - Сохраните документацию в надежном месте на случай, если она позднее понадобится.
- Опасность электрического удара**
- Извлекайте вилку только за корпус, никогда не тяните за сетевой шнур!
 - Никогда не вставляйте/извлекайте вилку мокрыми руками.
- Опасность травмирования**
- Дверца загрузочного отверстия может очень сильно нагреться.
 - Осторожно при сливе горячего раствора моющего средства.
 - Не вставляйте на стиральную машину.
 - Не опирайтесь на открытую дверцу загрузочного отверстия.
 - Не вставляйте руку в барабан машины, пока он еще вращается.
- Опасность отравления**
- Храните моющие средства и средства по уходу за бельем в недоступном для детей месте.
- Опасность удушья**
- Картонную упаковку, упаковочную пленку и прочие детали упаковки следует держать подальше от детей.
- Опасность для жизни**
- Если машина отслужила свой срок, то извлеките ее вилку из розетки.
 - Отрежьте сетевой шнур и уберите его вместе с вилкой подальше.
 - Сломайте замок дверцы загрузочного отверстия. В результате маленькие дети не смогут запереться в машине и подвергнуть тем самым свою жизнь опасности.
- Взрывоопасность**
- Вещи, предварительно обработанные чистящими средствами, содержащими растворители (напр., пятновыводителем/промывочным бензином), могут после загрузки в машину привести к взрыву. Поэтому перед стиркой в машине такие вещи следует тщательно выстирать вручную.



Стиральная машина ru

Инструкция по эксплуатации



Параметры расхода

Программа	Доп. функция	Загрузка	Электроэнергия**	Вода**	Продолжительность программы**
Белое/Цветное белье 40 °C	☑ (Пятна)	6 кг	0,60 кВтч	53 л	2:13 ч
Белое/Цветное белье 60 °C	-	6 кг	1,20 кВтч	55 л	1:30 ч
☑ Интенсивная 60 °C	☑ (Пятна)	6 кг	1,02 кВтч	45 л	2:15 ч
☑ Белое/Цветное белье 90 °C	☑ (Пятна)	6 кг	1,90 кВтч	60 л	2:13 ч
Синтетика 40 °C	☑ (Пятна)	3 кг	0,55 кВтч	50 л	1:24 ч
Синтетика 40 °C (можно использовать также в качестве короткой программы)	-	3 кг	0,54 кВтч	40 л	0:55 ч
☑ Mix	-	3 кг	0,59 кВтч	35 л	0:50 ч
Тонкое белье 30 °C	-	2 кг	0,22 кВтч	32 л	0:32 ч
☑ Шерсть 30 °C	-	2 кг	0,14 кВтч	30 л	0:40 ч

* Программа с дополнительной функцией ☑ (Пятна) и максимально допустимой скоростью отжима в качестве контрольной программы согласно указаниям, приведенным в нормативной документации EN 60 456 и IEC 60 456.

** В зависимости от давления, жесткости и температуры подаваемой воды, температуры окружающей среды, вида, количества и степени загрязненности белья, используемого моющего средства, а также из-за колебаний напряжения в питающей сети фактические значения параметров могут отличаться от теоретических.



Стиральную машину можно вводить в эксплуатацию только после прочтения данной инструкции!
Прочтите также отдельную инструкцию по установке.
Выполняйте указания по безопасности, приведенные на странице 11!